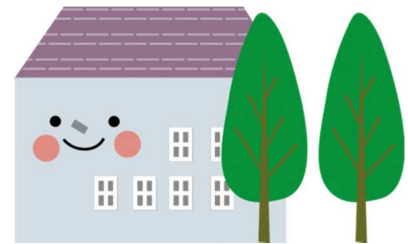




# 置賜地域

## 児童発達支援事業所一覧



令和3年5月

置賜地域「気になる子支援ネットワーク」  
(事務局 置賜総合支庁子ども家庭支援課)




## 置賜地域児童発達支援事業所一覧

※掲載については事業所より許可を得ています

市町	事業所名	ページ
米沢市	児童発達支援センター 米沢市立ひまわり学園	1
	Re はーとえいる	2
	supportroom ぱある	3
	キッズスペースいちご米沢	4
長井市	長井市すみれ学園	5
	児童発達支援センターあゆむ	6
南陽市	ゆうあいくらぶ	7
	さくらだ	8
	まなびのへやバンビーナ南陽	9
高畠町	ふれ	10
	多機能型事業所すまいるはーと	11
飯豊町	デイサポートひらすび	12



### 児童発達支援

- ・「児童福祉法」による障がい児を対象としたサービスの1つです。  
(障がい児通所支援)
  - ・未就学児を対象に基本的な動作の指導、知識技能の付与、集団生活への適応訓練、その他必要な支援を行います。
  - ・保護者の就労の有無は問いません。
- 

事業所名	児童発達支援センター 米沢市立ひまわり学園	運営母体 (法人)	米沢市社会福祉協議会
住所	〒992-0057 米沢市中央6丁目1番45号		
電話	0238-21-1330	FAX	0238-21-1330
メールアドレス	<a href="mailto:himawari-ga.yonezawa@bz03.plala.or.jp">himawari-ga.yonezawa@bz03.plala.or.jp</a>	ホームページ	<a href="http://www.yonezawa-sha-kyo.or.jp/">http://www.yonezawa-sha-kyo.or.jp/</a>
同一法人の他の事業	児童通所支援：児童発達支援・保育所等訪問支援・ 米沢市発達障がい児等支援・幼児ことばの教室		

### 児童発達支援の概要

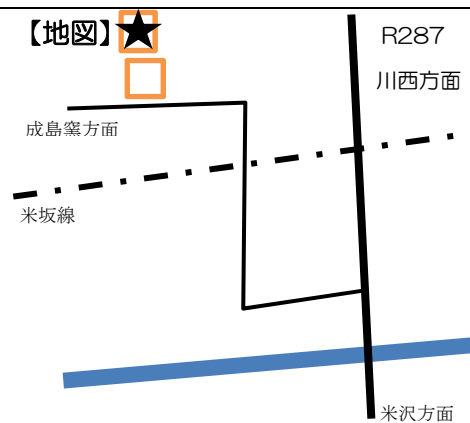
主な対象	知的障がい 肢体不自由	発達障がい 重症心身障がい	身体障がい 医療的ケア児
利用定員	10名	休業日	日曜日・祝日・年末年始
開所日	(月)～(金) (土)年5回	開所時間	8:45～14:45
具体的な活動内容	<ul style="list-style-type: none"> <li>・散歩・園庭遊び・感覚・運動遊び・音楽療法・交流保育</li> <li>・制作遊び・園外保育・季節ごとの行事・災害訓練</li> <li>・かもしかクラブ(交通安全)・土曜親子通園(年5回)等</li> </ul>		
事業所PR	<ul style="list-style-type: none"> <li>・一人ひとりの特性に合わせて楽しんで活動できるように支援を行っています</li> <li>・丈夫な体作りを目指し散歩や広い園庭での遊びを行っています</li> <li>・夕涼み会・運動会・クリスマス会ひまわりカフェ等を通し保護者の方と地域のボランティアの方と交流しています</li> <li>・言葉の支援・個別の時間を設けています</li> </ul>		
	<p>【地図】</p>		



事業所名	Re は一とえいる	運営母体 (法人)	合同会社おきたまライフフ ュージョンおらふ
住所	〒〒992-0083 米沢市広幡町成島 1027		
電話	0238-20-4760	F A X	0238-20-4509
メール アドレス	<a href="mailto:re-hearteil@ya.ncv.jp">re-hearteil@ya.ncv.jp</a>	ホーム ページ	<a href="http://eiru-orafu.com/">http://eiru-orafu.com/</a>
同一法人の 他の事業	児童通所支援：児童発達支援・放課後等デイサービス・保育所等訪問支援 その他：地域密着通所介・自立訓練（機能訓練・生活訓練） 日中一時預かり		

### 児童発達支援の概要

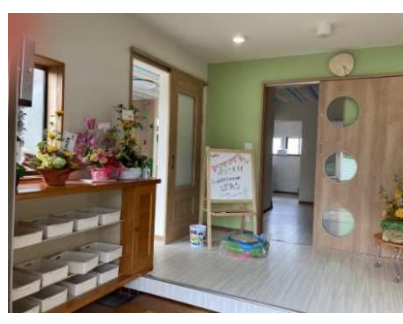
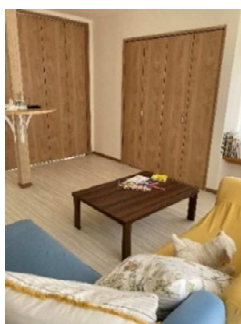
主な対象	知的障がい 肢体不自由	発達障がい 重症心身障がい	身体障がい 医療的ケア児
利用定員	午前午後合わせて 15 名	休業日	土曜・日曜・祝日
開所日	月～金	開所時間	児童発達支援 9：00～17：00
具体的な 活動内容	<p>&lt;医療的ケア児&gt;</p> <ol style="list-style-type: none"> <li>1 個別機能訓練(理学療法士などによる機能訓練)</li> <li>2 ふれあい体操(静的弛緩誘導法)</li> <li>3 感覚に働きかける遊び(ボールプール・プール遊びなど)</li> <li>4 トランポリン</li> <li>5 ムーブメント療法(シーツブランコ、バルーン)</li> <li>6 散歩(季節による)</li> <li>7 創作活動</li> </ol> <p>&lt;児童発達支援&gt;</p> <ol style="list-style-type: none"> <li>1 集団療育 ①課外活動 ②ごっこ遊び ③外遊び ④読み聞かせ</li> <li>2 個別療法 ①感覚統合 ②作業 ③機能訓練</li> </ol>		
事業所 PR	<p>・お一人お一人個人の特性や状態に応じて、様々な支援方法を一緒に考えていきたいと思えます。</p> <p>・育つ力や身体づくりの支援を考えていきたいと思えます。</p> <p>・スキンシップで安心感と楽しさを得られるよう、支援してまいります。</p> <p>・コミュニケーションを深め、他者との関係性を築く支援を目指します。</p> <p>・可能性を広げる「楽しい!」「できた!」を引き出す支援を目指します</p>		



事業所名	supportroom ぱある	運営母体 (法人)	合同会社 PA-L
住所	〒992-0047 米沢市徳町 13-7		
電話	0238-20-6515	FAX	0238-20-4372
メールアドレス	<a href="mailto:pal20200107@gmail.com">pal20200107@gmail.com</a>	ホームページ	
同一法人の 他の事業	児童通所支援：児童発達支援・放課後等デイサービス 保育所等訪問支援		

### 児童発達支援の概要

主な対象	知的障がい 肢体不自由	発達障がい 重症心身障がい	身体障がい 医療的ケア児（要相談）
利用定員	放課後等デイサービスと合わせて10名	休業日	土・日・祝
開所日	月～金	開所時間	9：00～13：00（別途サービス組み合わせて延長も可。その際は要相談）
具体的な活動内容	子供たちの気持ちや興味に寄り添った温かく柔らかい支援を実施しております。また、保育教育関係機関との密な連携や保育所等訪問を通して地域とのつながりを大切に取り組んでおります。		
事業所PR	その子その子が自分らしく、当たり前前に生きる社会の中で、与えられた権利や環境を存分に発揮でき、地域となれるよう、地域の中で共に“育ち”“成長”に貢献してまいります。	【地図】	



事業所名	キッズスペースいちご米沢	運営母体 (法人)	株式会社 フクシア
住所	〒992-0017 米沢市桜木町 1-44		
電話	0238-49-8231	FAX	0238-49-8232
メールアドレス	<a href="mailto:ichigo-yonezawa@fukushia.co.jp">ichigo-yonezawa@fukushia.co.jp</a>	ホームページ	
同一法人の 他の事業	児童通所支援：児童発達支援・放課後等デイサービス その他：生活介護		

### 児童発達支援の概要

主な対象	知的障がい 肢体不自由	発達障がい 重症心身障がい	身体障がい 医療的ケア児
利用定員	10名（放課後等デイサービスと併せて）	休業日	土、日・年末年始
開所日	月～金・祝日	開所時間	9：00～18：00 （児童発達支援 9：00～13：00）
具体的な 活動内容	<ul style="list-style-type: none"> <li>・一人ひとりの特性に配慮し、個別・集団活動を行っています。</li> <li>・感覚統合療育を中心に、元気に楽しく過ごせるように支援しています。</li> <li>・レクリエーションや創作活動を通し一人ひとりの成長を見守っていきます。</li> </ul>		
業所 PR	<p>・会社理念である「温心・安心支心」のもと、独自性や創意工夫のもと社会参加ができるようにし、心身とも健やかに本人を尊重した支援を目標としています。</p> <div style="display: flex; align-items: center;"> <div style="flex: 1;"> <p>【地図】</p>  </div> </div>		



事業所名	長井市すみれ学園	運営母体 (法人)	長井市
住所	〒993-0054 長井市清水町一丁目 5-26		
電話	0238-88-4226	FAX	0238-88-4226
メールアドレス	<a href="mailto:sumire-g@e.jan.ne.jp">sumire-g@e.jan.ne.jp</a>	ホームページ	<a href="https://www.city.nagai.yamagata.jp/">https://www.city.nagai.yamagata.jp/</a>

### 児童発達支援の概要

主な対象	<div style="display: flex; justify-content: space-around;"> <div style="border: 1px solid black; padding: 2px;">知的障がい</div> <div style="border: 1px solid black; padding: 2px;">発達障がい</div> <div style="border: 1px solid black; padding: 2px;">身体障がい</div> </div> <div style="display: flex; justify-content: space-around; margin-top: 5px;"> <div style="border: 1px solid black; padding: 2px;">肢体不自由</div> <div style="border: 1px solid black; padding: 2px;">重症心身障がい</div> <div style="border: 1px solid black; padding: 2px;">医療的ケア児※要相談</div> </div>		
利用定員	10名	休業日	土、日・祝日・年末年始
開所日	月～金	開所時間	9:00～15:00
具体的な活動内容	個別支援・集団支援・生活習慣支援・家族支援・地域連携支援		
事業所PR	<p>発達に不安のあるまたは障がいのある未就学児童を対象に、安心して楽しく成長できるよう一人ひとりの特性や生活の状況に応じた適切な関わりを行っております。子どもたち一人ひとりが尊重され、家族も心豊かに過ごせるように関係機関や地域との連携を図っていきます。</p>		
	<p>【地図】</p>		



事業所名	児童発達支援センター あゆむ	運営母体 (法人)	特定非営利活動法人あゆむ
住所	〒993-0054 長井市清水町一丁目 8-1		
電話	0238-87-8888	F A X	0238-87-8878
メールアドレス	<a href="mailto:ayumu.rashisa@gmail.com">ayumu.rashisa@gmail.com</a>	ホームページ	<a href="http://ayumu-nagai.jp">http://ayumu-nagai.jp</a>
同一法人の 他の事業	児童通所支援：児童発達支援・放課後等デイサービス・保育所等訪問支援 その他：障害児相談支援		

### 児童発達支援の概要

主な対象	知的障がい 肢体不自由	発達障がい 重症心身障がい	身体障がい 医療的ケア児
利用定員	10名	休業日	土日・祝日・年末年始
開所日	月～金	開所時間	9:00～15:00
具体的な 活動内容	子どもたちの興味・関心のあることを通して、コミュニケーションスキルや意欲等にアプローチし、地域の園や家庭でのより豊かな生活につなげる支援を行っています。また、保育所等訪問支援がより効果的な成長につながるようにしています。		
事業所 PR	<p>ノーマライゼーション（共生社会）の理念の基、「その地で生まれ、その地で育ち、その地で暮らす」という当たり前のことが当たり前になれる地域社会。「特別」が「当たり前」になる社会に……。そんな地域福祉、地域社会づくりに貢献したいと考えています。</p>		
	<p>【地図】</p>		





事業所名	ゆうあいらぶ	運営母体 (法人)	社会福祉法人 友愛会
住所	〒992-0472 南陽市宮内 1204 番地の 3		
電話	0238-27-0067	FAX	0238-47-7076
メールアドレス	<a href="mailto:club@yuuai-kai.or.jp">club@yuuai-kai.or.jp</a>	ホームページ	<a href="http://www.yuuai-kai.or.jp">http://www.yuuai-kai.or.jp</a>
同一法人の 他の事業	児童通所支援：児童発達支援・放課後等デイサービス その他：計画相談支援・居宅介護・生活介護・短期入所・施設入所 共同生活介護・就労支援継続B型		

### 児童発達支援の概要

主な対象	知的障がい 肢体不自由	発達障がい 重症心身障がい	身体障がい 医療的ケア児
利用定員	10名	休業日	土日祝・年末年始(12/29~1/3)
開所日	月曜日～金曜日	開所時間	9:30～13:00
具体的な 活動内容	<ul style="list-style-type: none"> <li>・単独通園</li> <li>・運動感覚遊び</li> <li>・自立課題(プットイン、マッチング等)</li> <li>・療育支援</li> <li>・創作活動</li> </ul>		
事業所 PR	<ul style="list-style-type: none"> <li>・日常生活における適切な習慣を身につけるため、基本的な生活動作の指導、知識技能の訓練を行っています。</li> <li>・医療的ケアを要する障がい児に対する支援と保護者の介護負担軽減に取り組んでいます。</li> </ul>		<b>【地図】</b> 



事業所名	さくらだ	運営母体 (法人)	特定非営利活動法人 和
住所	〒992-0472 南陽市宮内561-3		
電話	0238-49-7741	FAX	0238-49-7741
メールアドレス	<a href="mailto:yawaragi@wish.ocn.ne.jp">yawaragi@wish.ocn.ne.jp</a>	ホームページ	<a href="http://www.e-kigyo.jp/yawaragi/">http://www.e-kigyo.jp/yawaragi/</a>
同一法人の 他の事業	児童通所支援：児童発達支援・放課後等デイサービス その他：計画相談支援・生活介護・福祉有償運送事業		


### 児童発達支援の概要

主な対象	<div style="display: flex; justify-content: space-around;"> <div style="border: 1px solid black; padding: 2px;">知的障がい</div> <div style="border: 1px solid black; padding: 2px;">発達障がい</div> <div style="border: 1px solid black; padding: 2px;">身体障がい</div> </div> <div style="display: flex; justify-content: space-around; margin-top: 5px;"> <div style="border: 1px solid black; padding: 2px;">肢体不自由</div> <div style="padding: 2px;">重症心身障がい</div> <div style="padding: 2px;">医療的ケア児</div> </div>		
利用定員	10名(児発・放デイ併せて)	休業日	日・土(第2・4除く)・祝日・ 年末年始
開所日	月～土	開所時間	9:00～17:00
具体的な 活動内容	・その人の発達に合わせ、基本的な生活習慣・対人関係・言語やコミュニケーションなど本人の力を伸ばす支援を行う。		
事業所 PR	<ul style="list-style-type: none"> <li>・利用者一人ひとりの個性を尊重し、その人に合わせた支援を行い、社会的自立が可能となるよう援助します。</li> </ul>	<p>【地図】</p>	



事業所名	まなびのへや バンビーナ南陽	運営母体 (法人)	社会福祉法人ヴォーチェ
住所	〒999-2241 南陽市郡山 1054 番地の 10		
メールアドレス	<a href="mailto:banbi-n@voce-yamagata.net">banbi-n@voce-yamagata.net</a>	ホームページ	<a href="http://shafuku.voce-yamagata.net">shafuku.voce-yamagata.net</a>
電話	0238-27-8801	FAX	0238-27-8802
同一法人の 他の事業	児童通所支援：児童発達支援・放課後等デイサービス その他：生活介護		

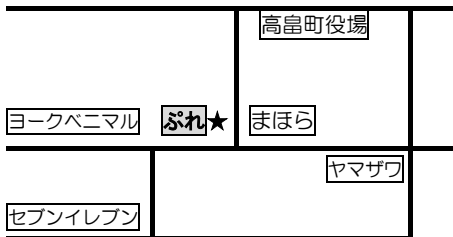
### 児童発達支援の概要

主な対象	知的障がい 肢体不自由	発達障がい 重症心身障がい	身体障がい 医療的ケア児
利用定員	10 名 (放課後等デイサービスと併せて)	休業日	土・日 夏期 8/13~8/15 年末年始 12/30~1/3
開所日	月~金 (祝日含む)	開所時間	9:00~17:30 (但し 16:00~は延長支援)
具体的な 活動内容	<ul style="list-style-type: none"> <li>・健康チェックと医療的ケア ※看護師</li> <li>・ことばと意思表現、摂食のトレーニング ※言語聴覚士(個別あり)</li> <li>・基本動作トレーニング(食事、排せつ、姿勢、歩行) ※理学療法士(個別あり)</li> <li>・集団活動への適応トレーニング(思いやり、協力、お約束)</li> <li>・感覚遊び、季節の遊び、お散歩</li> </ul>		
事業所 PR	<p>病気や障がいがあっても、自分らしく豊かな生活を送ることができるよう、健康管理(医療的ケア含む)を行いながら、お子様の発達を支援させていただきます。できないことを数えるのではなく「小さなできた」を一緒に発見し、お子様が安心して過ごすことができる空間を提供します。</p>		
		【地図】	



事業所名	ぷれ	運営母体 (法人)	NPO法人ゆにぷろ
住所	〒992-0351 東置賜郡高畠町大字高畠 328-1		
電話	0238-52-5679	FAX	0238-40-0292
メールアドレス	<a href="mailto:npotakahata@gmail.com">npotakahata@gmail.com</a>	ホームページ	
同一法人の実施事業	児童通所支援：児童発達支援・放課後等デイサービス その他：生活介護・移動支援事業・福祉有償運送・療育相談 など		

### 児童発達支援の概要

主な対象	知的障がい 肢体不自由	発達障がい 重症心身障がい	身体障がい 医療的ケア児
利用定員	10名（放課後等デイサービスと併せて）	休業日	土日・祝日・お盆・年末年始
開所日	月～金	開所時間	11:30～17:30
具体的な活動内容	・一人ひとりの特性に配慮した個別療育などを行っています。		
事業所PR	<p>・自閉症など発達障がいのあるお子さんについて、まずは相談から始めてみませんか。</p> <p>【地図】</p> 		



事業所名	多機能型事業所 すまいるはーと	運営母体 (法人)	株式会社すまいるはーと
住所	〒992-0264 山形県東置賜郡高畠町馬頭 1043-4		
電話	0238-40-8212	FAX	0238-40-0118
メールアドレス	<a href="mailto:smile_days_with_us@yahoo.co.jp">smile_days_with_us@yahoo.co.jp</a>	ホームページ	<a href="https://smile-heart-yamagata.jp/">https://smile-heart-yamagata.jp/</a>
同一法人の 他の事業	児童通所支援：児童発達支援・放課後等デイサービス その他：居宅介護		

### 児童発達支援の概要

主な対象	<div style="display: flex; justify-content: space-around;"> <div style="border: 1px solid black; padding: 2px;">知的障がい</div> <div style="border: 1px solid black; padding: 2px;">発達障がい</div> <div style="border: 1px solid black; padding: 2px;">身体障がい</div> </div> <div style="display: flex; justify-content: space-around; margin-top: 5px;"> <div style="border: 1px solid black; padding: 2px;">肢体不自由</div> <div style="border: 1px solid black; padding: 2px;">重症心身障がい</div> <div style="border: 1px solid black; padding: 2px;">医療的ケア児</div> </div>		
利用定員	10名（放課後等デイ含む）	休業日	土日祝日、8/13～8/16、 12/30～1/3
開所日	月曜日から金曜日	開所時間	9:30 から 17:30 (※児童発達支援は R3.4 月 より 9:30 から 13:00)
具体的な 活動内容	<ul style="list-style-type: none"> <li>・個別活動（個人に合わせて、場所、時間、内容を決めて行っています。）</li> <li>・集団でのレクリエーション活動（アナログゲーム、ボール遊び、ダンス、歌等）</li> </ul>		
事業所 PR	<p>当施設では、児童個人に合わせて個別活動や集団活動を行っています。季節の行事や体験活動なども積極的に取り入れており、お出かけを通し、公共施設でのルールを楽しみながら学び、支援をして成長していける施設です。</p>	<p>【地図】</p> <p>●高畠三中 ●ファミリーマート ●すまいるはーと ●むらあかり 愛育幼稚園 トンネル</p>	



事業所名	デイサポートひらすび	運営母体 (法人)	一般社団法人ひらすび牧場
住所	〒999-1111 西置賜郡飯豊町大字手ノ子 2617-1		
電話	0238-87-0564	FAX	0238-87-0564
メールアドレス	<a href="mailto:hirasubi@tariki-network.com">hirasubi@tariki-network.com</a>	ホームページ	
同一法人の 他の事業	児童通所支援：児童発達支援・放課後等デイサービス		

### 児童発達支援の概要

主な対象	知的障がい 肢体不自由	発達障がい 重症心身障がい	身体障がい 医療的ケア児
利用定員	10名	休業日	お盆、年末年始、月火
開所日	水曜日から日曜日、 祝休日	開所時間	9:30~17:00
具体的な 活動内容	ホースセラピー、感覚統合療法を取り入れ、乗馬だけではなく、お掃除や馬たちの手入れなど牧場で行う作業一つ一つも大切なセラピーの一環として活動しています。トランポリンや木登りなど、ダイナミックな活動も自然の中で行っています。		
事業所 PR	<p>四季折々の豊かな自然環境の中で、のびのびと活動しています。お馬さんや猫たち、他のたくさん生き物や自然から大切なことを学ぶことができます。おひとりおひとりに合わせた活動プログラムを提供しています。</p>		

#### 【地図】

